



Aplikacija za prevzem uveljavljenih elaboratov

1.1. Vstop v aplikacijo

Vstop v aplikacijo za prevzem uveljavljenih elaboratov poteka preko začetne strani, ki je prikazana spodaj.



S klikom na napis »Prevzem uveljavljenih elaboratov in prevzem zadnjega stanja podatkov« se nam odpre novo okno, kjer izberemo možnost »Vstop v aplikacijo za prevzem uveljavljenih elaboratov«.






1.2. Iskanje in izbira elaborata

Po vstopu v aplikacijo se nam prikaže stran za pregled uveljavljenih elaboratov sprememb v katerem so podana polja za iskanje elaborata. Iščejo lahko po številki elaborata ali po datumu izdelave elaborata. Iskanju po datumu elaborata so namenjena dva polja v katera vpišemo časovni interval v katerem je bil uveljavljen zeleni elaborat. Če vpišemo samo začetni datum nam aplikacija vrne vse elaborate uveljavljene od vpisanega datuma do danes. Če vpišemo samo končni datum nam aplikacija vrne vse elaborate izdelane do tega datuma.

Številka elaborata	Datum od	Datum do
<input type="text"/>	<input type="text"/>	<input type="text"/>

Elaborati, ki ustrezajo iskalnim pogojem, se s pritiskom na gumb  prikažejo v seznamu pod polji za vnos iskalnih pogojev.

Št elaborata	Ime datoteke	Izdelovalec	Upravljavci/-ci	Datum vnosa	Izberi <input type="checkbox"/>
456789789756895	456789789756895.zip	5336236	53362361, 5336233, 5336239	24.01.2006	<input checked="" type="checkbox"/>

Želene elaborate označimo v polju »izberi« in kliknemo na gumb .

Ko je prenos končan, se generira **zip** datoteka z naborom izbranih elaboratov, katero lahko shranimo na lokalni disk.



Aplikacija za prevzem zadnjega stanja podatkov

1.1. Vstop v aplikacijo

Vstop v aplikacijo za prevzem uveljavljenih elaboratov poteka preko začetne strani, ki je prikazana spodaj.



S klikom na napis »Prevzem uveljavljenih elaboratov in prevzem zadnjega stanja podatkov« se nam odpre novo okno, kjer izberemo možnost »Vstop v aplikacijo za prevzem zadnjega stanja podatkov«.



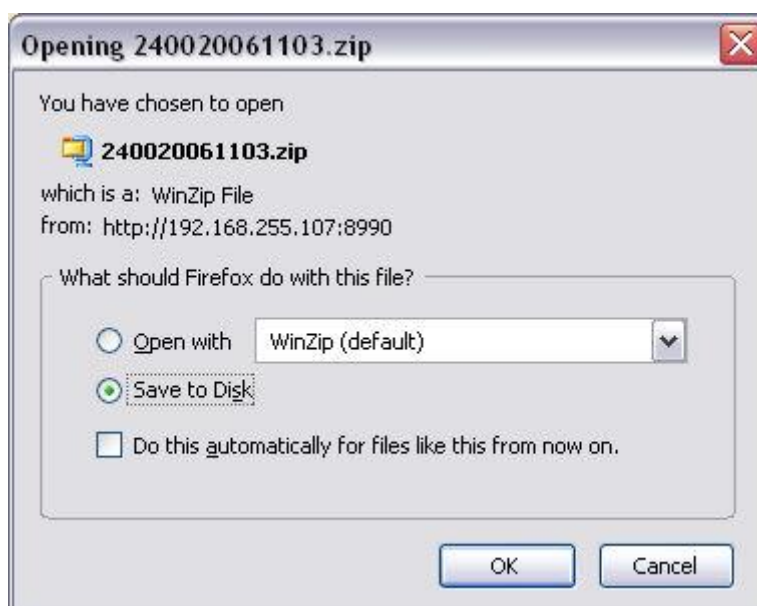


1.2. Izbira iskalnih parametrov

Po prijavi v aplikacijo se nam prikaže stran za izbiro iskalnih parametrov. Matična številka se nam zapiše ob prijavi. To polje je v primeru uporabnikov brez posebnih pravic onemogočeno. Vanj lahko vpisujejo le uporabniki z administratorskimi pravicami. Iz padajočega seznama je potrebno izbrati tematiko GJI (ceste, železnice, vodovod,...), nato še lastništvo. V primeru, da ste lastnik podatkov (v primeru komunalne infrastrukture v večini primerov občina) izberete možnost lastnik (to pomeni, da je v podatkih v atributu MAT_ST zapisana vaša matična številka), v primeru, da ste upravljavec (v primeru komunalne infrastrukture je to izvajalec gospodarske javne službe) izberete možnost upravljavec (to pomeni, da je v podatkih v atributu MAT_GJS zapisana vaša matična številka). Po izbiri iskalnih kriterijev prevzamete podatke z gumbom "Prevzem podatkov".

Matična številka:	Izberite tematiko GJI:	Lastništvo:
5336236	1100 - CESTE	<input type="radio"/> Lastnik <input type="radio"/> Upravljavec
	1100 - CESTE 1200 - ZELEZNICE 1300 - LETALISCA 1400 - PRISTANISCA 1500 - ZICNICE 2100 - EL_ENERGIJA 2200 - ZEMELJSKI_PLIN 2300 - TOPLONA_ENERGIJA 2400 - NAFTA 3100 - VODOVOD 3200 - KANALIZACIJA 3300 - ODPADKI 3400 - ZELENE_POVRSINE 4000 - VODNA_INFRASTRUKTURA 5000 - NARAVNA_BOGATSTVA 6100 - EL_KOMUNIKACIJE	Prevzem podatkov

Ponudi se standardno okno za prenos datoteke:





1.3. Zgradba datoteke

K sebi smo prenesli datoteko, ki ima sestavljeno ime.

Primer:

240020061103.zip

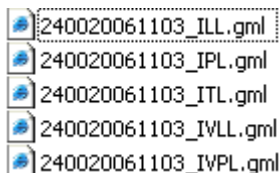
2400 - šifra osnovne vrste GJI (tematika)

2006 - leto

11 - mesec

03 - dan v mesecu

Notranjost te skrajšane zip datoteke sestavlja 5 datotek:



POZOR!

Datoteke z vsebino podobno na sliki spodaj, so prazne. To pomeni da niste ne lastnik, ne upravljavec enega izmed delov tematike (Linij, točk, poligonov, ali višinskih točk).

```
<?xml version="1.0" encoding="UTF-8" ?>  
<wfs:FeatureCollection xmlns:wfs="http://www.opengis.net/wfs"  
  xmlns:gml="http://www.opengis.net/gml" xmlns:gurs="http://www.igea.si/geoserver"  
  xmlns:xsi="http://www.w3.org/2001/XMLSchema-instance"  
  xsi:schemaLocation="http://www.igea.si/geoserver  
    http://vrenep:8889/ows/wfs/DescribeFeatureType?  
    typeName=gurs:GU_REPZKGJI.API_GJI_WFS.GJI_LPT http://www.opengis.net/wfs  
    http://vrenep:8889/ows/schemas/wfs/1.0.0/WFS-basic.xsd">  
  <gml:boundedBy>  
    <gml:null>unknown</gml:null>  
  </gml:boundedBy>  
</wfs:FeatureCollection>
```